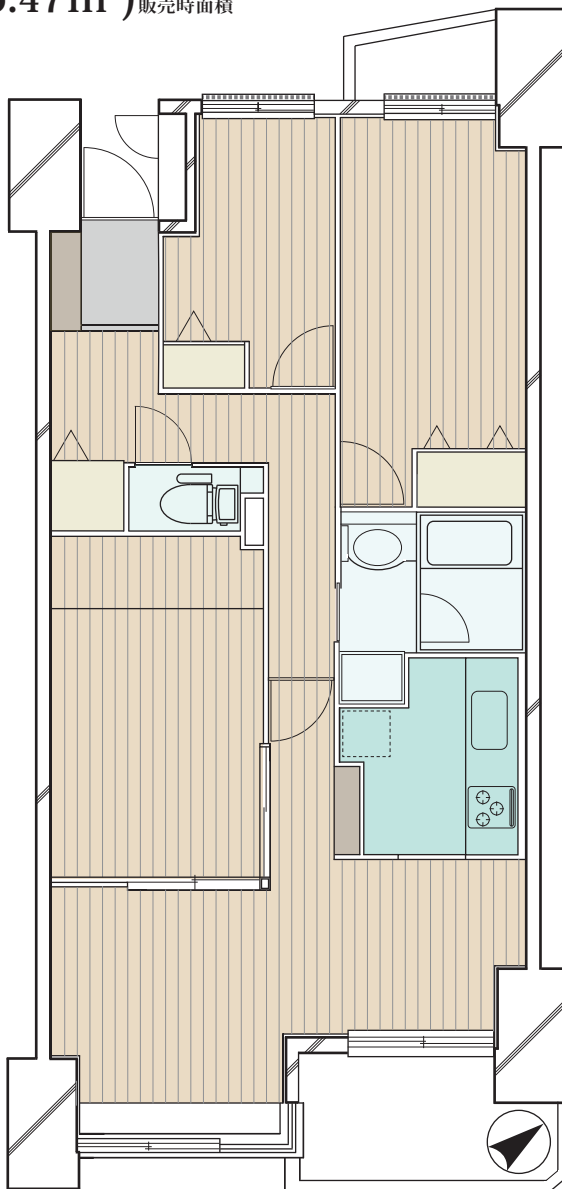
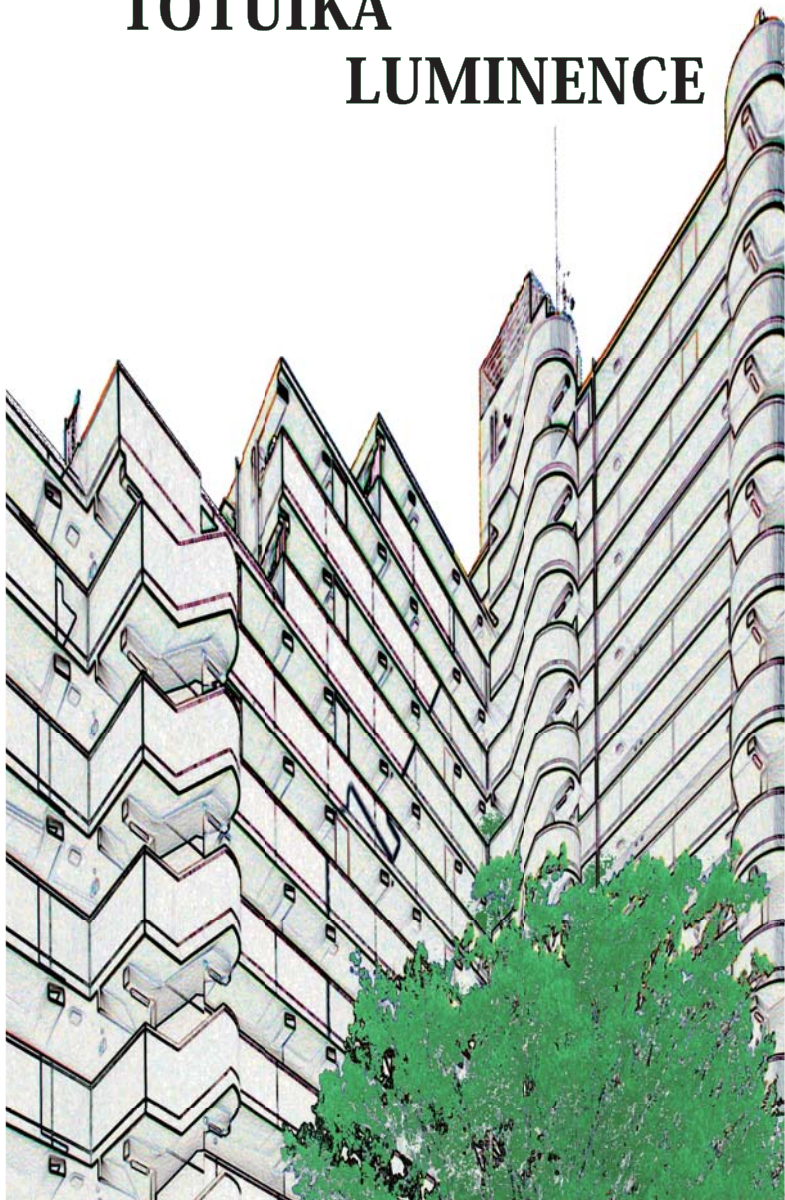


# COSMOS

# TOTUIKA

# LUMINENCE

## 3LDK (76.47㎡) 販売時面積



洋室(1)4.4畳 洋室(2)7.2畳 洋室6畳  
 キッチン3.4畳 リビングダイニングルーム11.9畳

# コスモ戸塚ルミネンス

708号室

## 価格 1800 万円(税込)

所在	(住居表示) 横浜市戸塚区原宿1-2-1 (東海道沿 横浜新道接続)		
土地	(所有権) 面積	5,265.94㎡	
	共有持分 用途地域	7,647/1,038,528 第1種低層住宅専用地域・準住居地域	
建	専有部分 バルコニー	<b>72.18㎡(21.83坪)</b> 登記簿記載専有面積 6.34㎡( 3.75坪)	
	アルコーブ	1.10㎡	
	間取り	3LDK(洋室×2・和室×1・LDK)	
	1棟の総戸数	133戸	
物	構造	鉄筋コンクリート地上11階建	
	建築	S63年11月	
	外装	吹付タイル貼等	
	分譲会社	(旧)リクルートコスモス株式会社	
施設	施工会社	鉄建建設株式会社	
	管理会社	株式会社大和ライフネクスト	
	管理形態	全部委託	
	管理員	常駐	
	管理費	月額	9,600円
	修繕積立金	月額	10,160円
引渡	その他	月額	1,000円(室内有線放送)
	合計	月額	20,760円
交通	敷地内駐車場	空有(11,000円～)	
	エレベータ	2基有	
引渡	給湯	ガス給湯器	
	ガス	都市ガス	
交通	現	空	新規リフォーム 即入居可
	交	戸塚駅 JR東海道本線・横須賀線・湘南新宿ライン・横浜市営地下鉄 戸塚バスセンター(8分) ☆バス便多数(最多時間帯23便)有ります。☆ <戸50>ドリームハイツ行 <戸56> 横浜医療センター行 <戸52><戸55> 俣野公園・横浜薬大前行 バス停【吹上】下車 徒歩2分	
学区:小雀小学校 南戸塚中学校 オートロック無・トランクルーム無・ペット不可			

東京都知事(6)第58779号 〒103-0026 中央区日本橋兜町17-1-602

ライフエース株式会社

Tel 03-5614-1037 Fax 03-5614-1038

PHS 050-3369-3364 担当者 川口信二

☆現地に鍵が有ります。☆下見・案内いつでも可能です。

リフォーム詳細・登記簿・公課証明・間取図面(販売時)

・外観&室内写真は <http://vlife.jp> をご参照ください。

REINS以外の広告媒体掲載等全て可

広告用写真商材は <http://vlife.jp> に有ります

取引態様 売主 手数料3%税込