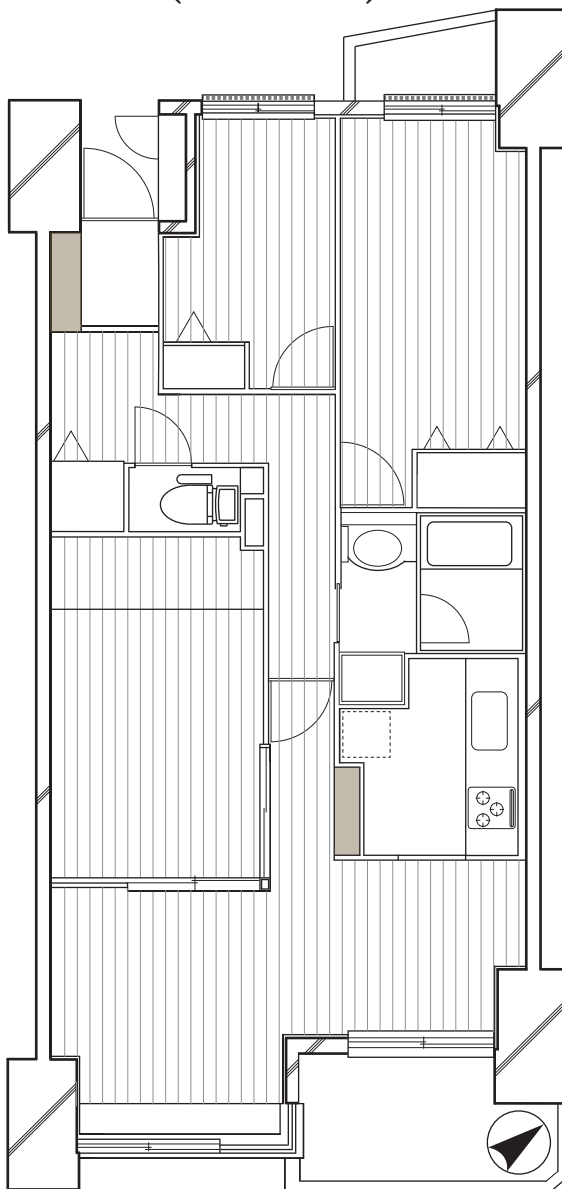


# COSMOS TOTUIKA LUMINENCE

3LDK (76.47㎡) 販売時面積



洋室(1)4.4畳 洋室(2)7.2畳 洋室6畳  
 キッチン3.4畳 リビングダイニングルーム11.9畳

## コスモ戸塚ルミネンス

708号室

価格 **1800** 万円(税込)

|                        |                                       |   |                |
|------------------------|---------------------------------------|---|----------------|
| 所在                     | (住居表示)<br>横浜市戸塚区原宿1-2-1 (東海道沿 横浜新道接続) |   |                |
| 土地                     | (所有権)<br>面積                           | 5,265.94㎡                                       |                |
|                        | 共有持分<br>用途地域                          | 7,647/1,038,528<br>第1種低層住宅専用地域・準住居地域            |                |
| 建                      | 専有部分<br>バルコニー                         | <b>72.18㎡(21.83坪)</b> 登記簿記載専有面積<br>6.34㎡(3.75坪) |                |
|                        | アルコープ                                 | 1.10㎡   |                |
|                        | 間取り                                   | 3LDK(洋室×2・和室×1・LDK)                             |                |
|                        | 1棟の総戸数                                | 133戸  |                |
| 物                      | 構造                                    | 鉄筋コンクリート地上11階建                                  |                |
|                        | 建築                                    | S63年11月   |                |
|                        | 外装                                    | 吹付タイル貼等   |                |
|                        | 分譲会社                                  | (旧)リクルートコスモス株式会社                                |                |
| 施設                     | 施工会社                                  | 鉄建建設株式会社  |                |
|                        | 管理会社                                  | 株式会社大和ライフネクスト                                   |                |
|                        | 管理形態                                  | 全部委託  |                |
|                        | 管理員                                   | 常駐  |                |
|                        | 管理費                                   | 月額  | 9,600円         |
| 引渡                     | 修繕積立金                                 | 月額  | 10,160円        |
|                        | その他                                   | 月額  | 1,000円(室内有線放送) |
|                        | 合計                                    | 月額  | 20,760円        |
| 交通                     | 敷地内駐車場                                | 空有(11,000円～)                                    |                |
|                        | エレベータ                                 | 2基有   |                |
| 給湯                     | 給湯                                    | ガス給湯器   |                |
|                        | ガス                                    | 都市ガス  |                |
| 引渡                     | 現                                     | 空   | 新規リフォーム 即入居可   |
|                        | 交                                     | 戸塚駅 JR東海道本線・横須賀線・湘南新宿ライン・横浜市営地下鉄                |                |
| 通                      | 戸塚バスセンター(8分) ☆バス便多数(最多時間帯23便)有ります。☆   |   |                |
|                        | <戸50>ドリームハイツ行 <戸56> 横浜医療センター行         |   |                |
| <戸52><戸55> 俣野公園・横浜薬大前行 |                                       |   |                |
| バス停【吹上】下車 徒歩2分         |                                       |   |                |

学区:小雀小学校 南戸塚中学校 オートロック無・トランクルーム無・ペット不可

東京都知事(6)第58779号 〒103-0026 中央区日本橋兜町17-1-602

**ライフエース** 株式会社

Tel 03-5614-1037 Fax 03-5614-1038

PHS 050-3369-3364 担当者 川口信二

☆現地に鍵が有ります。☆下見・案内いつでも可能です。

リフォーム詳細・登記簿・公課証明・間取図面(販売時)

・外観&室内写真は <http://vlife.jp> をご参照ください。

REINS以外の広告媒体掲載等全て可

広告用写真商材は <http://vlife.jp> に有ります

取引態様 売主 手数料3%税込