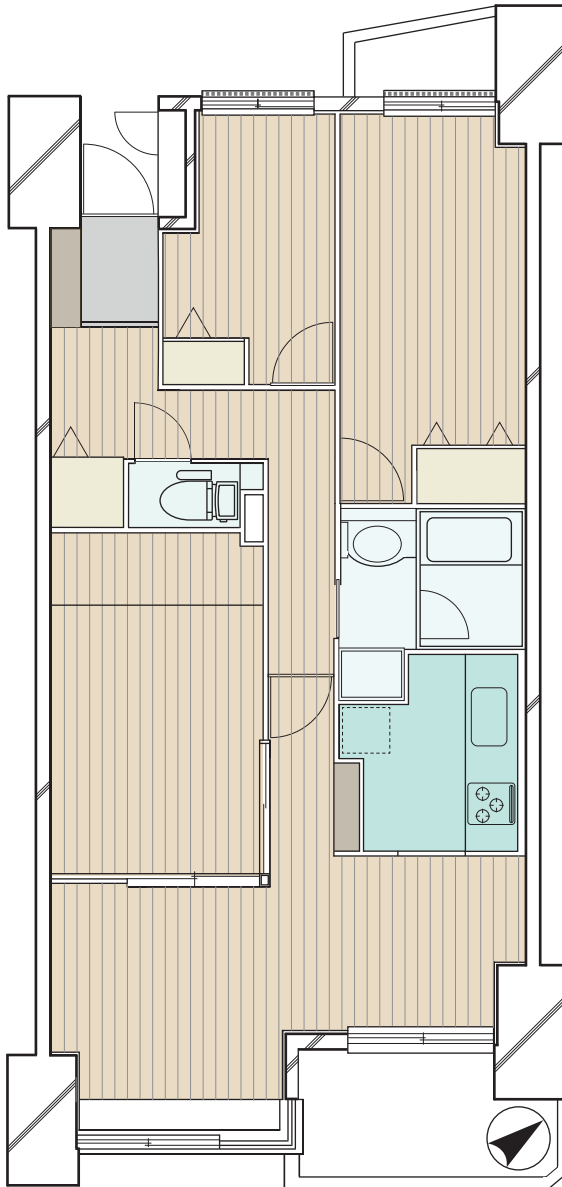


コスモ戸塚ルミネンス

COSMOS TOTSUKA LUMINENCE



3LDK (76.47㎡) 販売時面積



洋室(1)4.4畳 洋室(2)7.2畳 洋室6畳
 キッチン3.4畳 リビングダイニングルーム11.9畳

コスモ戸塚ルミネンス

708号室

価格 **1800** 万円(税込)

所在	(住居表示) 横浜市戸塚区原宿1-2-1 (東海道沿 横浜新道接続)		
土地	(所有権) 面積	5,265.94㎡	
	共有持分 用途地域	7,647/1,038,528 第1種低層住宅専用地域・準住居地域	
建	専有部分 バルコニー	72.18㎡(21.83坪) 登記簿記載専有面積 6.34㎡(3.75坪)	
	アルコープ	1.10㎡	
	間取り	3LDK(洋室×2・和室×1・LDK)	
	1棟の総戸数	133戸	
物	構造	鉄筋コンクリート地上11階建	
	建築	S63年11月	
	外装	吹付タイル貼等	
	分譲会社	(旧)リクルートコスモス株式会社	
施設	施工会社	鉄建建設株式会社	
	管理会社	株式会社大和ライフネクスト	
	管理形態	全部委託	
	管理員	常駐	
	管理費	月額	9,600円
	修繕積立金	月額	10,160円
引渡	その他	月額	1,000円(室内有線放送)
	合計	月額	20,760円
通	敷地内駐車場	空有(11,000円～)	
	エレベータ	2基有	
交	給湯	ガス給湯器	
	ガス	都市ガス	
交	現	空	新規リフォーム 即入居可
	戸塚駅 JR東海道本線・横須賀線・湘南新宿ライン・横浜市営地下鉄		
戸塚バスセンター(8分) ☆バス便多数(最多時間帯23便)有ります。☆			
<戸50>ドリームハイツ行 <戸56> 横浜医療センター行			
<戸52> <戸55> 俣野公園・横浜薬大前行			
バス停【吹上】下車 徒歩2分			

学区:小雀小学校 南戸塚中学校 オートロック無・トランクルーム無・ペット不可

東京都知事(6)第58779号 〒103-0026 中央区日本橋兜町17-1-602

ライフエース株式会社 Tel 03-5614-1037 Fax 03-5614-1038
 PHS 050-3369-3364 担当者 川口信二

☆現地に鍵が有ります。☆下見・案内いつでも可能です。
 リフォーム詳細・登記簿・公課証明・間取図面(販売時)
 ・外観&室内写真は <http://vlife.jp> をご参照ください。

REINS以外の広告媒体掲載等全て可
 広告用写真商材は <http://vlife.jp> に有ります
 取引態様 売主 手数料3%税込